

# SENTIERS DE RANDONNEES SUR CINTEGABELLE



CIRCUITS

PEDESTRE

VTT

CHEVAL

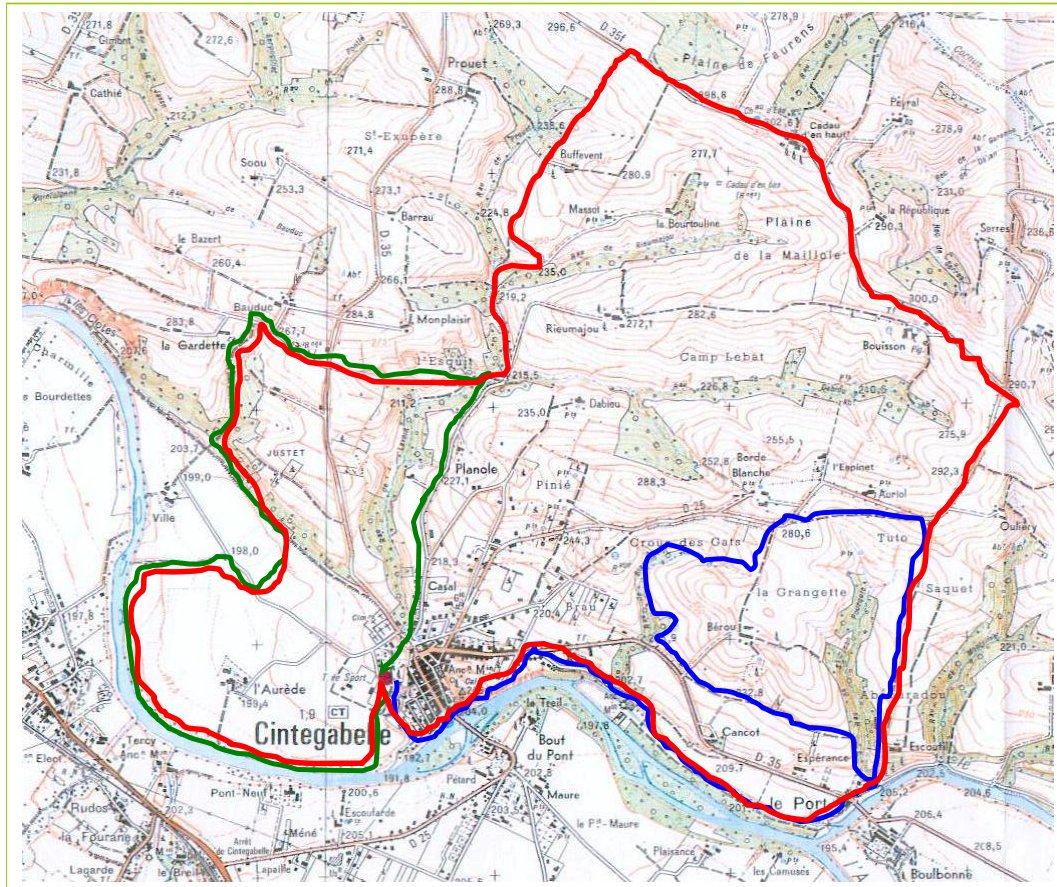


**3 Circuits**

**Pédestre**

**VTT**

**Cheval**



**Rouge : 13.50 Kms difficulté : moyen  
durée : 5 h**

**Bleu : 8.100 Kms difficulté :  
moyen durée : 2 h30**

**Vert : 6.400 Kms difficulté : moyen  
durée : 2h**

**Dénivelé : Environ 60 à 80 m suivant les  
parcours**

**Equipement : Randonnée légère.**

**Départ : Parking Frédéric MISTRAL  
Situé dans le village à proximité de la  
salle des fêtes.**

**Longer la clôture du stade et suivre en  
direction de l'Ariège.**

**Les parcours sont balisés et fléchés.**